



# Segunda Jornada de Formación en Servicio:

*“Atención a la Diversidad: las adecuaciones curriculares, una forma de intervención en la heterogeneidad”*

# AGENDA DE LA JORNADA

- 10:30 a 11:00 – Acreditaciones
- 11:00 a 13:00 – Exposición.
- 13:00 a 14:00 – Almuerzo
- 14:00 a 16:00 – Trabajo en taller.
- 16:00 a 16:30 – Corte café.
- 16:30 a 18:30 – Exposiciones y cierre.



.

# RELACIONES INTERPERSONALES



Mantener relaciones positivas,  
tomar decisiones  
responsables.

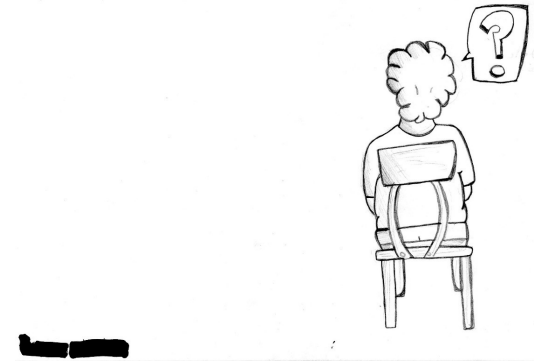
# RELACIONES INTERPERSONALES



C  
,  
.

# ¿CÓMO ENSEÑAMOS?

## EN LA DIVERSIDAD





**ADECUAR LA ENSEÑANZA A LA  
DIVERSIDAD  
Adecuar**

del latín “*adaequāre*”

1. tr. Proporcionar, acomodar,  
apropiar algo a otra cosa.

*Real Academia Española © Todos los derechos reservados*

# ¿PARA QUÉ ENSEÑAMOS?



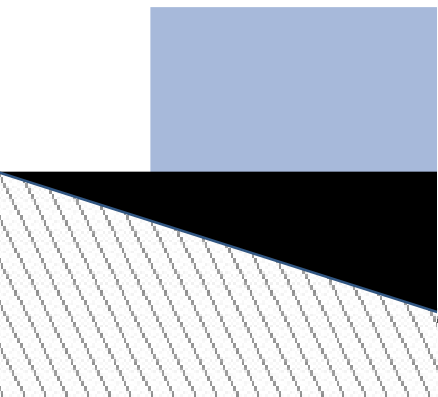
# INCLUSIÓN

*“Por experiencia, sabemos que es posible incluir a todos los alumnos en las aulas siempre que los educadores hagan el esfuerzo de acogerles, fomentar las amistades, adaptar el currículo y graduar las prácticas. No obstante, la inclusión plena no siempre se desarrolla con suavidad. En consecuencia es vital que los adultos no opten por la vía fácil de excluir al niño, sino que busquen soluciones para lograr la inclusión social satisfactoria”*  
(Stainback y Stainback, 1999)



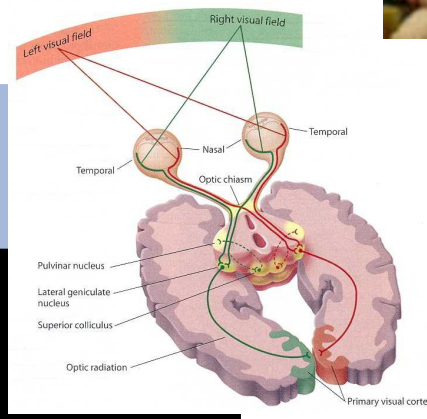
# TOLERANCIA

## ADECUACIÓN



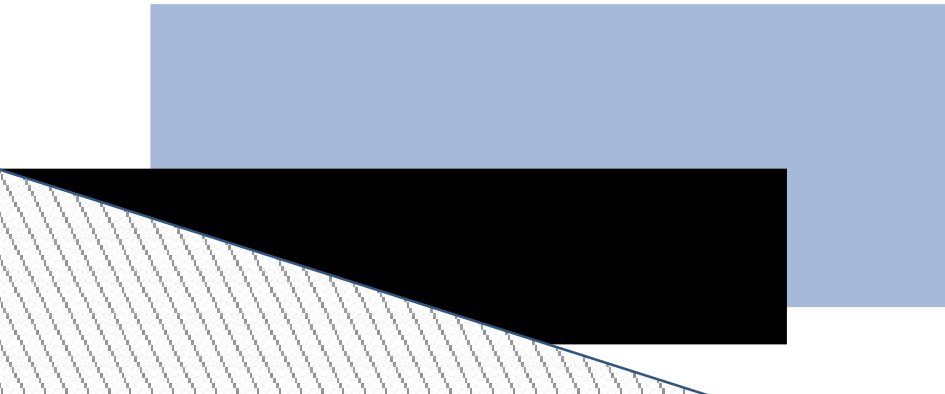
# FUNCIONES PSICOLÓGICAS SUPERIORES

- ▶ Atención
- ▶ Memoria
- ▶ Lenguaje
- ▶ Gnosias
- ▶ Praxias



# Funciones Ejecutivas

- ▶ Atención sostenida
- ▶ Memoria de trabajo
- ▶ Autocontrol. Control de impulsos. Control de interferencias. Control de Espera
- ▶ Planificación
- ▶ Monitoreo de la actividad
- ▶ Flexibilidad



# DEFINICIONES

Para Barkley (1998) las funciones ejecutivas son actividades mentales complejas necesarias para planificar, organizar, guiar, revisar, regularizar y evaluar el comportamiento necesario para alcanzar metas. Empiezan a desarrollarse a partir del primer año de vida y continúan hasta la adolescencia. Permiten autorregular el comportamiento.

variedad de destrezas  
tales como la capacidad para establecer  
metas, el desarrollo de planes de

# DEFINICIONES

坛 Incluyen la habilidad de filtrar información que interfiere con la tarea, involucrarse en conductas dirigidas a un objetivo, anticipar las consecuencias de las propias acciones y el concepto de flexibilidad mental (Denckla, 1996; Goldberg, 2001; Luria 1969, 1980; Stuss & Benson, 1986).

坛 Los conceptos de moralidad, conductas éticas, auto-conciencia y la idea de los líderes como un director y programa de la psique humana, también se contemplan dentro de su

# FUNCIONES EJECUTIVAS

Se consideran básicamente un constructo que comprende habilidades centrales autorreguladoras, que orquestan procesos básicos o de dominio específico con el fin de lograr un objetivo flexiblemente (Elliott, 2003).

Cumplen funciones de control, supervisión o autorregulación que organizan toda la actividad cognitiva y la emocional. Las más estudiadas son la inhibición de respuestas dominantes, la planificación, la organización y el shifting o cambio, todas ellas relacionadas con la flexibilidad cognitiva (Deak y Narasimham).

# INHIBICIÓN

- ▶ Habilidad para resistir a los impulsos y detener una conducta en el momento apropiado.
- ▶ Depende de la edad, se utiliza para inhibir la respuesta prepotente o una respuesta en marcha, la memorización de información irrelevante, la interferencia mediada por la memoria de eventos previos o interferencia perceptual en forma de distracción.
- ▶ Tiene dos funciones principales, (1) impedir la interferencia de información no pertinente en la memoria de trabajo con una tarea en curso, y (2) suprimir informaciones previamente pertinentes, pero que en la actualidad serán inútiles.
- ▶ Influye en el rendimiento académico, la interacción psicosocial y la regulación necesaria para las actividades cotidianas.

# INHIBICIÓN

Se vincula estrechamente al control atencional porque supone dominio en la capacidad para inhibir comportamientos automáticos e irrelevantes. Para que el niño haga una selección apropiada de la información pertinente y mantenga su atención durante periodos prolongados es esencial que aprenda a inhibir respuestas que surgen de manera automática.

El desarrollo del componente inhibitorio de la conciencia ha sido evaluado tradicionalmente en psicología utilizando el

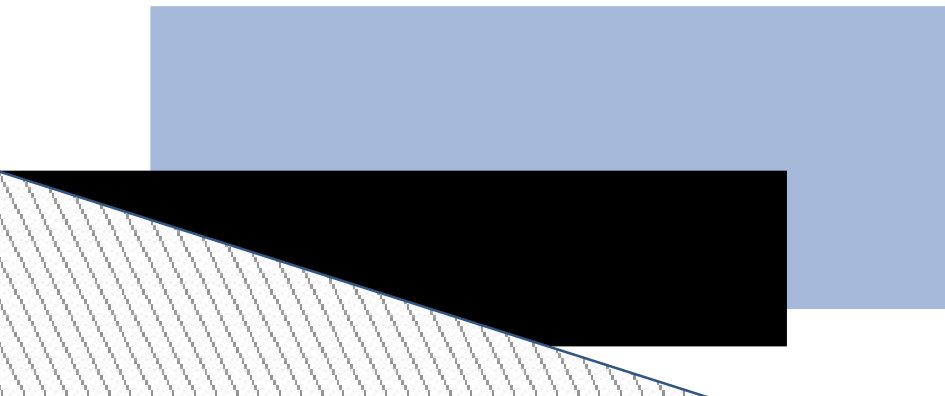


# FLEXIBILIDAD

- 坛 Se refiere a la habilidad para cambiar rápidamente de una respuesta a otra empleando estrategias alternativas.
- 坛 Implica un análisis de las consecuencias de la propia conducta y un aprendizaje de sus errores.
- 坛 Se estima que la flexibilidad cognitiva aparece entre los 3 y los 5 años cuando al niño se le facilita cambiar de una regla a otra, por ejemplo, en tareas de clasificación de objetos.
- 坛 Es claro que esta flexibilidad es dependiente del

# FLEXIBILIDAD

- Podemos distinguir varios componentes: la producción de ideas diferentes, la consideración de respuestas alternativas y los cambios del comportamiento necesarios para adaptarse a cambios de situación, y lograr los objetivos fijados.
- Existen dos formas de flexibilidad: la **flexibilidad reactiva**, que implica la capacidad de modificar el comportamiento en función de las exigencias del contexto, y la **flexibilidad espontánea**, que consiste en la producción de un flujo de ideas o de ítems en respuesta a instrucciones simples.



# MEMORIA DE TRABAJO

坛 Capacidad para mantener información en la mente con el objeto de completar una tarea, registrar y almacenar información o generar objetivos. Es esencial para llevar a cabo actividades múltiples o simultáneas.

坛 Se trata de un proceso mental que depende de la edad con capacidad limitada para almacenar, monitorizar y manejar información. Es importante en el aprendizaje de las matemáticas y la lectura.

# ORGANIZACIÓN, PLANIFICACIÓN Y CATEGORIZACIÓN

Son componentes fundamentales para la resolución de problemas.

La **Organización** implica la habilidad para ordenar la información e identificar las ideas principales o los conceptos clave en tareas de aprendizaje o cuando se trata de comunicar información, ya sea por vía oral o escrita. Incluye la habilidad para ordenar las cosas del entorno, los elementos de trabajo, juguetes, armarios, estanterías, lugares donde se guardan cosas, para asegurar que los materiales que se necesitarán para realizar una tarea estén

# PLANIFICACIÓN

坛 Tal parece entonces que desde el nacimiento hasta la adolescencia se observa un desempeño gradualmente mejor en tareas de solución de problemas, progreso que se desacelera pero se mantiene durante la adolescencia.

坛 De Luca y colaboradores (2006) encuentra que la cúspide en las habilidades para solucionar problemas se logra, sin embargo, después de la adolescencia entre los 20 y los 29 años.

# CONTROL O MONITOREO

坛 La capacidad para monitorizar y controlar que la solución a la respuesta sea la más apropiada se explora en la capacidad para corregir una oración como 'mi postre favorito es radios con crema', en lugar de 'fresas'. Estas capacidades se manifiestan a los 4 años y mejoran hasta la adolescencia.

# FLUIDEZ VERBAL

坛 La generación verbal se considera una función ejecutiva que se evalúa mediante pruebas de fluidez que piden la producción de palabras pertenecientes a un grupo específico dentro de un límite de tiempo.

坛 Se conocen dos tipos de pruebas de fluidez verbal: fonológica (o alfabética) y semántica. Las tareas demandan la inhibición de palabras que no pertenecen a la categoría especificada y la implementación de estrategias que permitan la generación del mayor número posible de palabras dentro del tiempo estipulado.

# DESARROLLO DE LAS FE

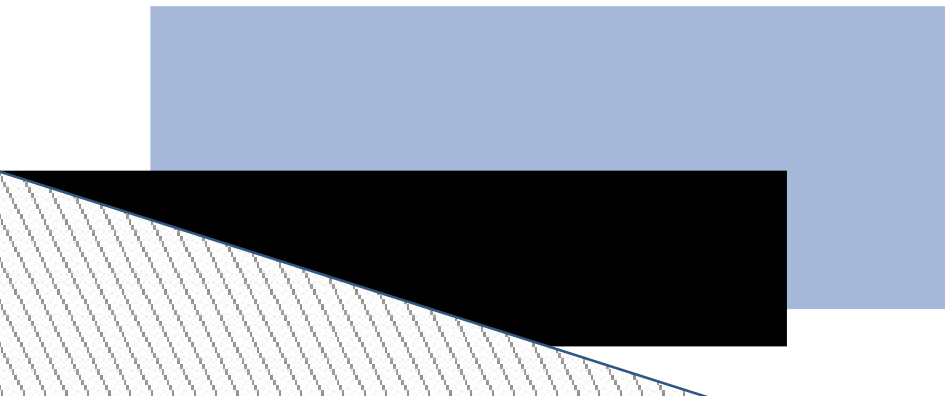
- 坛 Se desarrollan de manera progresiva desde el nacimiento y alcanzan niveles del adulto hacia los 10 años en cuanto a la capacidad para cambiar de una estrategia a la otra.
- 坛 Las habilidades de planeación y generación verbal continúan su desarrollo hacia la adolescencia y aún durante la adultez temprana.
- 坛 Tienden a declinar con el envejecimiento siendo la década de los 60's y 70's particularmente sensibles a estos cambios.
- 坛 La modificación de las funciones ejecutivas a



# LOBULO PREFRONTAL

Hay dos habilidades de lóbulo prefrontal diferentes pero estrechamente relacionadas (Fuster, 2002; Happaney, Zelazo, & Stuss, 2004):

- 1) “funciones ejecutivas metacognitivas”.
- 2) “Funciones ejecutivas cálidas”



# ¿Por qué son importantes en el desempeño escolar?

- ▶ Los niños con peor control de sí mismo (menos persistencia, más impulsividad, y pobre regulación de la atención) a las edades de 3 a 11 años tienden a:
  - Tener peor salud,
  - Ganan menos, y
  - Haber cometido más delitos 30 años más tarde que los que tienen un mejor auto-control,
- ▶ Controlando el CI, el género, la clase social. Y otras variables (Moffitt et al. 2011)

# Factores que afectan el desarrollo de las funciones ejecutivas.

## ► Factores que afectan el desarrollo de las funciones ejecutivas

☹ Estrés

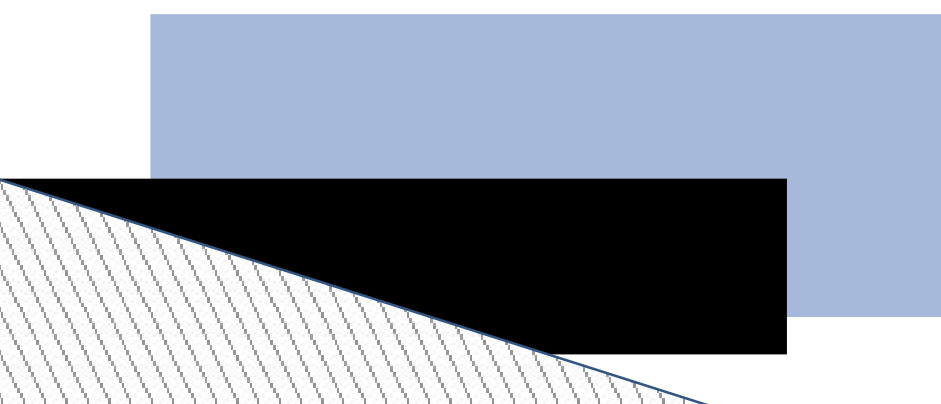
☹ Sueño

☹ Nivel socioeconómico

☹ Bilingüismo

☹ Metodología en la escuela

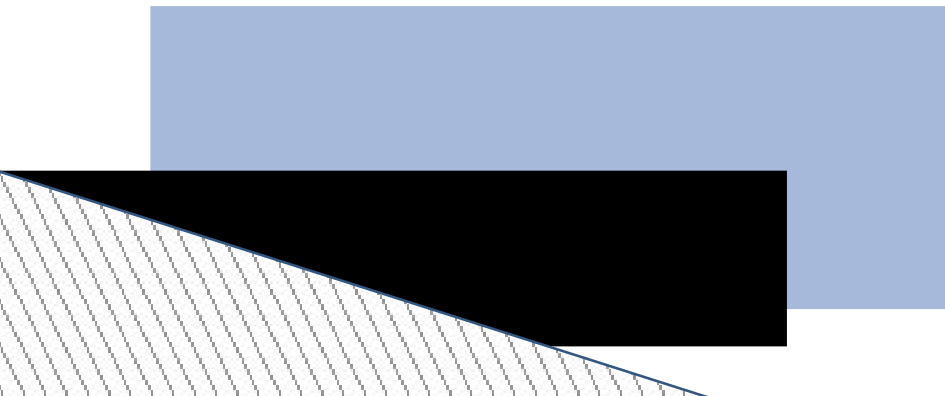
☹ Actividad física



# Factores que afectan el desarrollo de las funciones ejecutivas: Metodología en la escuela

## ► Metodología Montessori

- Este método se caracteriza por tener en una misma clase alumnos de diferentes edades (en un rango 3 años)



# Factores que afectan el desarrollo de las funciones ejecutivas: Metodología en la escuela

## ► Metodología Montessori

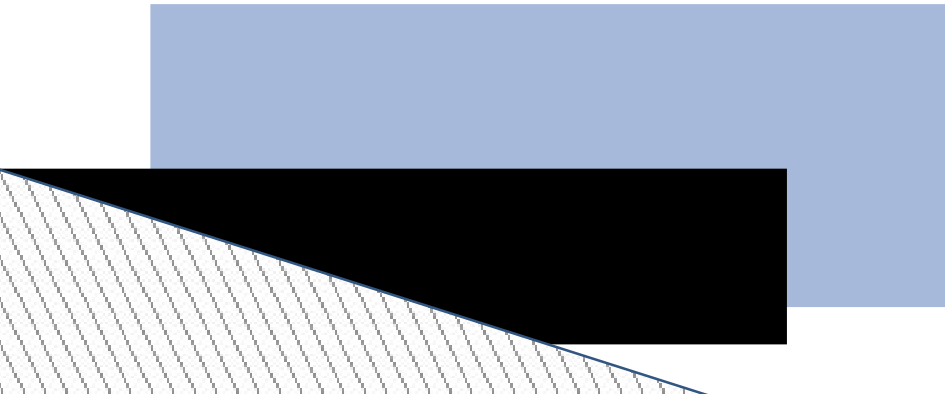
- Angeline Lillard y Nicole Else-Quest han llevado a cabo un estudio en Estados Unidos (2006)

✎ Los niños que asisten a un colegio que utiliza esta metodología obtienen un mejor rendimiento que los niños que acuden a otro centro educativo con un método de trabajo diferente.

# Factores que afectan el desarrollo de las funciones ejecutivas: Metodología en la escuela

## ► Tools of the Mind

- La integración de las actividades dirigidas al entrenamiento de la atención y las FE dentro de la rutina de la escuela tiene un enorme potencial para influir en el desarrollo de los niños.

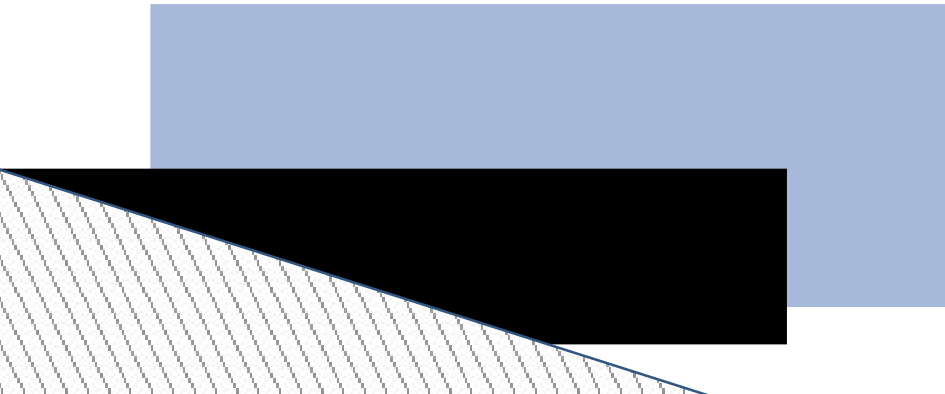


# Factores que afectan el desarrollo de las funciones ejecutivas: Metodología en la escuela

## ► Tools of the Mind

Elena Bodrova y Deborah Leong (Bodrova y Long, 1995), que en su programa para escuelas infantiles “Herramientas de la mente” (“Tools of the Mind”)

- Dedicar el 80% del currículum a actividades lúdicas,
- Objetivo: Mejorar las FE de los menores lo consiguen



# Factores que afectan el desarrollo de las funciones ejecutivas: Metodología en la escuela

- ▶ Tools of the Mind – Bodrova y Leong, 1995
  - El programa se basa en las teorías de Luria (1976) y Vygotsky (1978)
    - ☞ Un sistema global de las actividades realizadas en el contexto de un entorno social favorece el desarrollo de las FE.



# Factores que afectan el desarrollo de las funciones ejecutivas: Metodología en la escuela

- ▶ Tools of the Mind – Bodrova y Leong, 1995
  - El programa consta de 40 actividades
    - ☞ Como por ejemplo, ayudas externas que facilitan la regulación de la conducta,
    - ☞ Juegos de dramatización
    - ☞ Y ayudas para promover la atención y la memoria.

# Factores que afectan el desarrollo de las funciones ejecutivas: Metodología en la escuela

- ▶ Ayuda externas: “Buddy reading”



# Factores que afectan el desarrollo de las funciones ejecutivas: Metodología en la escuela

## ► Supervisar la conducta de otros:

### ◦ Actividad de matemáticas:

☹ Uno cuenta el otro le “regula”

☹ El “supervisor tiene que esperar hasta que el niño termine de contar y después utilizando una hoja de comprobación revisa que la respuesta sea correcta.

☹ Esta tarea refuerza la reflexión y la inhibición.

☹ El niño que “supervisar” inhibe el deseo de actuar hasta que sea su turno.

☹ El “contador” practica la reflexión viendo la comprobación de su tarea y pensando si es o no correcto.

# Factores que afectan el desarrollo de las funciones ejecutivas: Metodología en la escuela

## ► Lenguaje interno:

- En el programa se utiliza el lenguaje externo desde distintas situaciones para favorecer la práctica y la generalización.
- Los profesores se convierten en modelo de “discurso privado” externo cuando explican nuevas actividades animan a los niños a utilizarlo.
- Utilizar lenguaje interno durante tareas de cambio de instrucciones.

## ► Planificación de forma explícita

# Factores que afectan el desarrollo de las funciones ejecutivas: Metodología en la escuela

- ▶ Role playing: facilita la internalización de las reglas, las expectativas y refuerza la inhibición (en función de rol que desempeñan).



# Factores que afectan el desarrollo de las funciones ejecutivas: Metodología en la escuela

- ▶ Tools of the Mind – Bodrova y Leong, 1995
  - Este programa dota a los niños de estrategias para:
    - ☞ Desarrollar sus habilidades de regulación conductual y emocional,
    - ☞ Planificación y
    - ☞ Mayor capacidad atencional; que les
  - Permitirán completar con éxito su formación académica posterior.